



基板用粉碎機

SCG-500



破碎機のバイオニア
株式会社 新和精機

基板向け粉碎機・高性能で新発売

導入のメリット

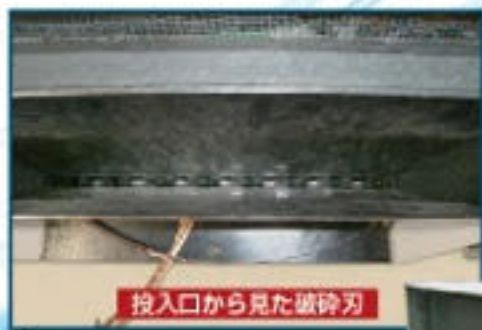
- 金・銅を含むレアメタルの効果的な再生に向けた粉碎
- 運搬・管理を容易にしコストダウンにつながる
- 再生時の受入を効果的に行える（精錬前の粉碎を兼ね付加価値を高める）
- フレコン等に収納が容易になりストックヤードも省スペースにできる
- 最終処理に向けた減容効果を発揮する

本機の特長

- 二軸機の特徴を活かした静音性の高い装置です。
- 一軸機に比べ振動・音の軽減を図り粉塵の飛散も抑えています。
- 高性能な装置にすることで破碎刃の寿命が格段に延びました。
- 小型装置の為、設置場所を選定し易くなります。
- DC200V 5.5kwと省電力化した装置です。

SCG-500 仕様

機体寸法：1700×1000×700mm
重 量：2200kg
使用電力：DC200V・5.5kw
最大切断：厚さ 3.2t×500mm幅
処理能力：1時間 約400kg
粉碎サイズ：15mm×50mm以下
音 量：65～75db



破碎機のバイオニア
株式会社 新和精機

〒190-1221 東京都西多摩郡瑞穂町箱根ヶ崎1371
TEL (042) 556-1277(代) FAX (042) 556-5261
メールアドレス shinwaseiki.co@nifty.com
ホームページ <http://shinwaseiki.la.cocacn.jp>
新和精機.jp 破碎機屋.jp きかい屋.jp